

保存版

# 本場米沢牛で 至福のひととき

特集

2

《4ページ》

これは必見！  
お得なお試しセット

特集

1

《1ページ》

米沢牛は、  
なぜ美味しいの？

## お客様各位

米沢は山形県の最南端に位置し、山形県の母なる川「最上川」の源流である吾妻山等の連山に囲まれた盆地です。

夏は高温多湿で30℃を越える真夏日は50日程度あります。冬の冷え込みは厳しく、最低気温が1日を通して氷点下となる真冬日も20日程度あり最低気温はマイナス10℃以下になります。

また、平年の最高積雪深が約1mに達するほどの降雪量があり特別豪雪地帯に指定されています。このように夏は暑く冬が寒い、寒暖の差が激しいところです。吾妻山から湧き出る水と水稲単作地帯ゆえに稲わらが豊富にあり米沢牛の質をさらに高めております。このような自然環境に加えて米沢牛生産農家の愛情と長い伝統に培われた飼育技術によってきめ細かい肉質と風味豊かな米沢牛が生産されているのです。

米沢牛専門店 さかの

代表 坂野 和弘



# 百有余年の 伝統に培われた 米沢牛

米沢と言えば米沢牛と言われるほど、全国に知られるようになった米沢牛は、その美味しさと高級感で、いまやブランド牛としての地位を確立しております。

歴史は古く文明開化の風が吹いて間のない頃、米沢第九代藩主上杉鷹山公が開校した藩校「興讓館」（現在の山形県立米沢興讓館高校）に招かれた英国人教師、チャールズヘンリーダラス先生が任期を終え、明治八年、横浜の居留地へ帰る際、牛一頭をお土産に連れて帰り仲間に御馳走したところ、その美味しさに皆感激し一躍米沢牛の名声が上がったといわれています。

米沢は吾妻、飯豊の連山に囲まれた盆地で、寒暖の差が激しく、質を高める水、稲わら等が豊富な自然環境に加えて、肥育農家の愛情と長い伝統に培われた飼育技術によって、きめ細かい肉質と風味豊かな米沢牛が生産されております。

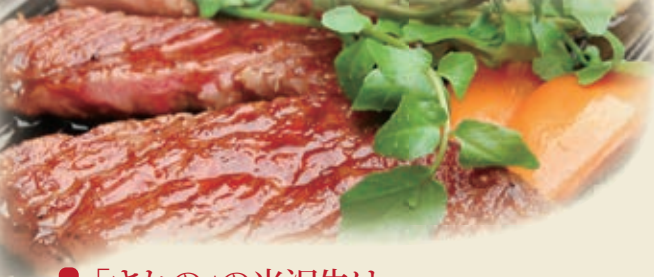


[24時間受付中]

 0238-26-4729

10,000円(税込)以上お買い上げの場合送料無料





### 【米沢牛証明書】



### 【子牛登記】



## 「さかの」の米沢牛は 何一つ隠し事はございません。

当店の米沢牛はすべて出所をはっきりさせており、全頭山形県による放射線物質検査を受け安全を確認し、お客様にとっての安全・安心を最大限に考えて出荷しております。

お客様ご自身に召し上がって頂く際はもちろんのこと、大事なギフトでご使用頂く際にも安心して召し上がって頂くために放射線物質検査に基づく安全証明書、子牛登記や生産履歴証明書、と畜検査証を添付しております。

## 「さかの」の米沢牛は 実績の豊富な信頼できる生産者が育てています。

当店の米沢牛は、すべて信頼のおける生産者が育てております。


日本三大和牛としての誇りと文化を持ちながら、それぞれの生産者が自信を持って育てた米沢牛です。これからの米沢牛を守っていく生産者からの最高級の米沢牛をぜひ堪能して頂きたいと思ます。



**伊藤精司さん**  
米沢市笹野本町

#### 【肥育頭数100頭】


- ◆米沢牛枝肉共助会(米沢食肉市場)  
平成24年/優秀賞受賞
- ◆米沢牛枝肉研究会(東京食肉市場)  
平成24年/優秀賞受賞
- ◆米沢牛枝肉共助会(東京食肉市場)  
平成24年/最優秀賞受賞
- ◆米沢市畜産共進会  
平成24年/肉用牛(肥育)の部チャンピオン
- ◆米沢牛枝肉共助会(東京食肉市場)  
平成25年/最優秀賞受賞
- ◆米沢市畜産共進会  
平成25年/肉用牛(肥育)の部チャンピオン



**鈴木英行さん**  
米沢市遠山町

#### 【肥育頭数90頭】


- ◆米沢牛枝肉共進会(米沢食肉市場)  
平成24年/優秀賞受賞
- ◆米沢牛枝肉研究会(東京食肉市場)  
平成25年/最優秀賞受賞
- ◆100%めす牛にこだわりを持ち肥育されている。
- ◆仔牛にもこだわりを持ち肥育頭数の多くは地元米沢市場から仕入れている。
- ◆過去に東京芝浦市場のセリで見事「日本一の栄冠」を勝ち取ったのは父上の「鈴木寿一」氏である。



**森谷英一さん**  
米沢市六郷町  
西藤泉

#### 【肥育頭数60頭】

- ◆米沢牛枝肉共助会(東京食肉市場)  
平成20年/21年/22年  
3年連続チャンピオン牛受賞
- ◆米沢牛枝肉共助会(米沢食肉市場)  
平成20年/チャンピオン牛受賞
- ◆米沢牛枝肉研究会(東京食肉市場)  
平成22年/チャンピオン牛受賞
- ◆米沢市畜産共進会  
平成22年/肉用牛(肥育)の部チャンピオン



**安部安左衛門さん**  
米沢市大字川井

#### 【肥育頭数60頭】

- ◆米沢牛枝肉共助会(東京食肉市場)  
平成24年/優秀賞受賞
- ◆山形県、米沢市を代表する農業、畜産業界の重鎮  
元米沢市農業協同組合理事  
元JA山形おきたま農協代表理事、副組合長  
元JA山形農協県中央会、副会長  
元米沢市自衛隊協力会会長  
米沢ロータリークラブ第41代会長

電話・FAXでのご注文を承ります

☎0120-211-029

<http://www.yonezawa-sakano.co.jp/>





## 米沢牛の地元で愛され続ける「さかの」



仕入れ担当

坂野 和弘

お客様に喜んでもらうために脂質、霜降り具合などを見ながら米沢牛を仕入れております。さかのの最高級米沢牛をぜひ堪能してください。

「おいしく」「楽しく」をモットーに米沢牛専門店として「メニューも豊富で美味しい!」の声にお応えいたしております。



お客様担当

伊藤 竜也

お客様の対応はすべて私が行っています。実店舗でのお客様とネットのお客様は同じく大事なお客様です。自慢の米沢牛をお召し上がり下さい



調理担当

高梨 善則

美味しい米沢牛を召し上がっていただき笑顔になっていただきたい。その笑顔のため食材のよさにあぐらをかくことなく毎日奮闘中です。



お客様担当

坂野 明美

お客様に喜んでいただけるように笑顔の接客に努めています。美味しい米沢牛をどうぞお召し上がり下さいませ。



精肉担当

黒金 雅由

地元米沢の名産「米沢牛」の味を全国の皆様にご提供させていただきたく心をこめて米沢牛をお切りしております。



精肉担当

本間 渉

安心安全をモットーに皆様に本物の米沢牛の美味しさをお届けします。全国の方々に自慢の米沢牛を是非味わっていただきたいです。



精肉担当

亀田 鷹史

食べた瞬間、お口の中で広がる旨みと柔らかなさが、あなたもクセになること間違いありません。皆さんの米沢牛ご購入を心よりお待ちしております。

[24時間受付中]

FAX 0238-26-4729

10,000円(税込)以上お買い上げの場合送料無料



初めてお買い求めの方もご安心

# お試し米沢牛

「さかの」がお贈りする

米沢牛お試しセット。

以下の4種類からお選び下さい。



## 切り落とし

米沢牛切り落とし【1000g】

申込番号 K10

冷蔵

是非、お味見下さい。



## 切り落とし

あらゆる調理にあれば  
重宝する優れもの!

米沢牛切り落とし【500g】

申込番号 K50

冷蔵



## すき焼き

やっぱり人気No.1!  
米沢牛のすき焼きは絶品!

すき焼き用お試しセット

申込番号 O-SK

冷蔵

コース100g、モモ・肩100g、  
モモ100g



## 焼肉

春夏秋冬いつでも  
やっぱりこれ!  
米沢牛の焼肉は一味違う!

焼肉用お試しセット

申込番号 O-YK

冷蔵

上カルビ150g、コース(モモ)100g、  
焼肉のたれ180g



## お鍋

鍋はやっぱりこれ!  
米沢牛の肉団子でお鍋!

お鍋用お試しセット

申込番号 O-ON

冷蔵

コース100g、モモ・肩100g、  
米沢牛肉だんご20g×5個

※「お試し米沢牛」はのし等の包装はできません。

賞味期限 発送日を含め5日間  
(要冷蔵4℃以下)

電話・FAXでのご注文を承ります

0120-211-029

<http://www.yonezawa-sakano.co.jp/>



# 米沢牛焼肉用

賞味  
期限

発送日を含め5日間  
(要冷蔵4℃以下)

こちらの商品は  
**冷蔵便**  
でお届けします。

もう一切れ!とついつい箸を伸ばしたくなる米沢牛の「焼肉」



商品名/  
**米沢牛特上カルビ**

商品番号 YTK03	●300g
商品番号 YTK04	●400g
商品番号 YTK05	●500g



商品名/  
**米沢牛特上ロース**

商品番号 YTR03	●300g
商品番号 YTR04	●400g
商品番号 YTR05	●500g



商品名/  
**米沢牛上カルビ**

商品番号 YJK03	●300g
商品番号 YJK04	●400g
商品番号 YJK05	●500g



商品名/  
**米沢牛上ロース**

商品番号 YJR03	●300g
商品番号 YJR04	●400g
商品番号 YJR05	●500g



商品名/  
**米沢牛カルビ**

商品番号 YK03	●300g
商品番号 YK04	●400g
商品番号 YK05	●500g



商品名/  
**米沢牛ロース**

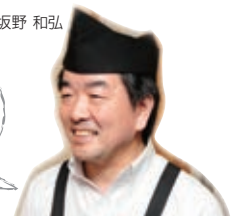
商品番号 YR03	●300g
商品番号 YR04	●400g
商品番号 YR05	●500g

## お客様の声

リピートです。今米沢牛にはまっています。全有名(4大牛・他)ブランド牛を同じ価格帯で試食させていただきました。結果、米沢牛が個人的(家族)に好きな味一番と言う結果となりました。香り・旨味・柔らかさ全てにおいて星5つ!また、リピします。【リピオ2名様より】

代表:坂野 和弘

米沢牛を強火でサッと焼けば  
米沢牛特有の甘い香りが広がります。  
ぜひ、ご賞味ください。



[24時間受付中]

FAX 0238-26-4729

10,000円(税込)以上お買い上げの場合送料無料



# 米沢牛すき焼き用

賞味期限 発送日を含め5日間  
(要冷蔵4℃以下)

こちらの商品は  
**冷蔵便**  
でお届けします。

米沢牛の気品ある旨みと香りを楽しむなら「すき焼き」がおすすめ!



商品名/  
米沢牛ロース特選

商品番号 SRT03	●300g
商品番号 SRT04	●400g
商品番号 SRT05	●500g



商品名/  
米沢牛肩ロース

商品番号 SK03	●300g
商品番号 SK04	●400g
商品番号 SK05	●500g

すき焼き  
人気1



商品名/  
米沢牛ロース

商品番号 SR03	●300g
商品番号 SR04	●400g
商品番号 SR05	●500g



商品名/  
米沢牛モモ・肩特選

商品番号 SMT03	●300g
商品番号 SMT04	●400g
商品番号 SMT05	●500g



商品名/  
米沢牛肩ロース特選

商品番号 SKT03	●300g
商品番号 SKT04	●400g
商品番号 SKT05	●500g



商品名/  
米沢牛モモ・肩

商品番号 SM03	●300g
商品番号 SM04	●400g
商品番号 SM05	●500g

## お客様の声

すき焼き用肉を注文させて頂いたところ、配送指定日に間違いなくお送り頂き、かつ、極めて丁寧な包装で感謝申し上げます。米沢牛の質の良さに、家族一同大満足で久しぶりに、美味なすき焼き鍋を囲むことが出来ました。また折りを見まして注文させて頂きます。【東京都/K・W様より】



商品名/  
米沢牛モモ

商品番号 SM3	●300g
商品番号 SM4	●400g
商品番号 SM5	●500g

電話・FAXでのご注文を承ります

0120-211-029

<http://www.yonezawa-sakano.co.jp/>



# 米沢牛ステーキ用

賞味  
期限

発送日を含め5日間  
(要冷蔵4℃以下)

こちらの商品は  
**冷蔵便**  
でお届けします。

米沢牛の上品な肉汁と香ばしさが口いっぱいに広がる「ステーキ」



商品名/  
米沢牛ヒレ(150g)

商品番号	STH151	●1枚
商品番号	STH152	●2枚
商品番号	STH153	●3枚

商品名/  
米沢牛ヒレ(200g)

商品番号	STH201	●1枚
商品番号	STH202	●2枚
商品番号	STH203	●3枚



商品名/  
米沢牛サーロイン(200g)

商品番号	STS201	●1枚
商品番号	STS202	●2枚
商品番号	STS203	●3枚

商品名/  
米沢牛サーロイン(250g)

商品番号	STS251	●1枚
商品番号	STS252	●2枚
商品番号	STS253	●3枚



商品名/  
米沢牛ランプステーキ(150g)

商品番号	STR151	●1枚
商品番号	STR152	●2枚
商品番号	STR153	●3枚

商品名/  
米沢牛ランプステーキ(200g)

商品番号	STR201	●1枚
商品番号	STR202	●2枚
商品番号	STR203	●3枚



商品名/  
米沢牛モモステーキ(150g)

商品番号	STM151	●1枚
商品番号	STM152	●2枚
商品番号	STM153	●3枚

商品名/  
米沢牛モモステーキ(200g)

商品番号	STM201	●1枚
商品番号	STM202	●2枚
商品番号	STM203	●3枚

[24時間受付中]

**FAX 0238-26-4729**

**10,000円(税込)以上お買い上げの場合送料無料**





# 米沢牛しゃぶしゃぶ用

賞味  
期限

発送日を含め5日間  
(要冷蔵4℃以下)

こちらの商品は  
**冷蔵便**  
でお届けします。

米沢牛の旨みをギュッと閉じ込める「しゃぶしゃぶ」が格別!



商品名/  
**米沢牛ロース特選**

商品番号	SSRT03	●300g
商品番号	SSRT04	●400g
商品番号	SSRT05	●500g



商品名/  
**米沢牛肩ロース**

商品番号	SSK03	●300g
商品番号	SSK04	●400g
商品番号	SSK05	●500g



商品名/  
**米沢牛ロース**

商品番号	SSR03	●300g
商品番号	SSR04	●400g
商品番号	SSR05	●500g



商品名/  
**米沢牛モモ・肩特選**

商品番号	SSMT03	●300g
商品番号	SSMT04	●400g
商品番号	SSMT05	●500g



商品名/  
**米沢牛肩ロース特選**

商品番号	SSKT03	●300g
商品番号	SSKT04	●400g
商品番号	SSKT05	●500g



商品名/  
**米沢牛モモ・肩**

商品番号	SSM03	●300g
商品番号	SSM04	●400g
商品番号	SSM05	●500g



お口の中でとろけそうな  
柔らかさと極上の甘みを  
是非お楽しみ下さい。

お客様担当: 坂野 明美



商品名/  
**米沢牛モモ**

商品番号	SSM3	●300g
商品番号	SSM4	●400g
商品番号	SSM5	●500g

電話・FAXでのご注文を承ります

☎0120-211-029

<http://www.yonezawa-sakano.co.jp/>



# 米沢牛 サーロインステーキ

サーロインとは、リブローズとももの間の部位のことです。肉質はきめ細やかで柔らか、サシの入り方も適度にバランスが良く、コクのある風味が味わえます。サーの称号を冠する最高級部位としても有名でステーキとしてよく食されています。

商品名/  
米沢牛サーロインステーキ

商品番号 STS253 ●250g×3枚

商品番号 STS202 ●200g×2枚

こちらの商品は  
 **冷蔵便**  
でお届けします。

賞味期限 発送日を含め5日間(要冷蔵4℃以下)



至福の逸品、これを食さずに  
米沢牛を語ることもなけれ

お箸でもちぎれる程の柔らかさと  
歯ごたえをどうぞご堪能ください



# 米沢牛 ヒレステーキ

サーロインからランプにかけての一部の部位で、一頭の牛からは3kg程度のものがたった2本しかとれません。とても稀な部位です。牛肉の中でも非常に柔らかく、キメ細やかな肉質で脂がほとんどないことから、幅広い年代の方に愛されています。サーロインと並び牛肉の最高級部位の一つに数えられます。

商品名/  
米沢牛ヒレステーキ

商品番号 STH203 ●200g×3枚

商品番号 STH153 ●150g×3枚

こちらの商品は  
 **冷蔵便**  
でお届けします。

賞味期限 発送日を含め5日間(要冷蔵4℃以下)



赤身のお肉でも  
こんなに霜降りで柔らかい。

商品名/  
米沢牛モモ・肩特選  
【しゃぶしゃぶ用】

商品番号 SSMT05 ●500g



柔らかく甘い  
米沢牛をどうぞ。

商品名/  
米沢牛上カルビ  
【焼き肉用】

商品番号 YJK05 ●500g



最高級の霜降りカルビを  
ご堪能ください。

商品名/  
米沢牛特上カルビ(肩三角)  
【焼き肉用】

商品番号 YTK04 ●400g



炭火焼肉さか野の  
特製みそダレに漬込んだ  
自慢の逸品。

商品名/  
米沢牛モモみそ漬

商品番号 MIM05 ●80g×5枚

[24時間受付中]

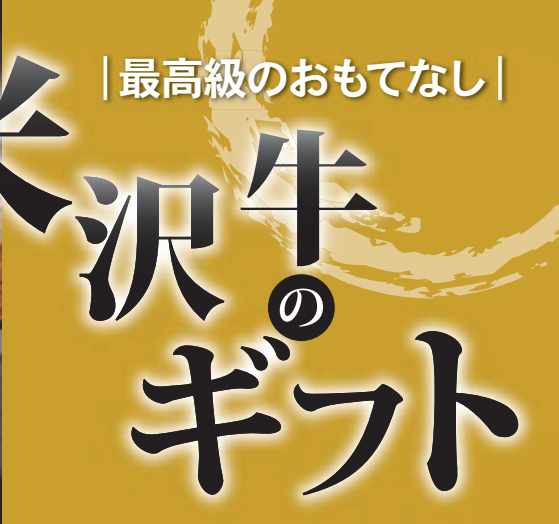
 0238-26-4729

10,000円(税込)以上お買い上げの場合送料無料



| 最高級のおもてなし |

# 米沢牛のギフト



## 米沢牛 ロース特選(すき焼き)

ロースとは、背中中央部の肉のことです。  
きめ細やかなサシと柔らかな食感から、米沢牛本来の美味しさを味わえる人気の部位です。  
そのロースの中でもさらに上質の部分の特選としてお出ししております。

商品名/  
米沢牛ロース特選

商品番号 SRT05 ●500g

商品番号 SRT04 ●400g

こちらの商品は  
**冷蔵便**  
でお届けします。

賞味期限 発送日を含め5日間(要冷蔵4℃以下)



最高級の米沢牛、  
まさしく美味感動をお約束

YONEZAWA BEEF GIFT

大切なゲストをお迎える時や、  
身近な方の記念日・お祝いに…

## おすすめギフト

こちらの商品は  
**冷蔵便**  
でお届けします。



サーロインに次いで  
柔らかく味のよい  
赤身のステーキ。

商品名/  
米沢牛ランプステーキ

商品番号 STR203 ●200g×3枚

## お客様の声

お中元、お歳暮にはいつも御社の「米沢牛」を送って頂いてありますが、皆様より「とても柔らかく、おいしいお肉をありがとうございました」といつも感謝され喜んでおります。今後も機会があるたびに、注文させていただきますので、宜しくお願いいたします。  
【山形市/T・A様より】



商品名/  
米沢牛肩ロース特選  
【しゃぶしゃぶ用】

商品番号 SSKT04 ●400g

電話・FAXでのご注文を承ります

☎0120-211-029

<http://www.yonezawa-sakano.co.jp/>



皆様に最も支持された商品をまとめてラインナップ!

# さかのお取り寄せランキング

## 総合ランキング



1位

柔らかさと最高の舌触りをお楽しみ下さい。

商品名/  
まどめ買い 米沢牛カルビ  
【1000g】

商品番号 YK10 ●1000g



2位

柔らかく風味がありステーキに最適な最高級部位

商品名/  
米沢牛サーロインステーキ  
【200g 2枚】

商品番号 STS202 ●200g×2枚



3位

あらゆる調理にあれば重宝する優れもの!

商品名/  
米沢牛肩ロース特選  
【300g】

商品番号 SK03 ●300g

### 米沢牛すき焼き用



1位

商品名/**米沢牛肩ロース**

商品番号 SK03 ●300g

商品番号 SK04 ●400g

商品番号 SK05 ●500g



2位

商品名/**米沢牛ロース特選**

商品番号 SRT03 ●300g

商品番号 SRT04 ●400g

商品番号 SRT05 ●500g



3位

商品名/**米沢牛モモ・肩**

商品番号 SM03 ●300g

商品番号 SM04 ●400g

商品番号 SM05 ●500g

### 米沢牛焼肉用



1位

商品名/**米沢牛カルビ**

商品番号 YK03 ●300g

商品番号 YK04 ●400g

商品番号 YK05 ●500g



2位

商品名/**米沢牛上カルビ**

商品番号 YJK03 ●300g

商品番号 YTK04 ●400g

商品番号 YTK05 ●500g



3位

商品名/**米沢牛特上カルビ**

商品番号 YTK03 ●300g

商品番号 YTK04 ●400g

商品番号 YTK05 ●500g

### 米沢牛しゃぶしゃぶ用



1位

商品名/**米沢牛ロース特選**

商品番号 SSRT03 ●300g

商品番号 SSRT04 ●400g

商品番号 SSRT05 ●500g



2位

商品名/**米沢牛モモ・肩**

商品番号 SSM03 ●300g

商品番号 SSM04 ●400g

商品番号 SSM05 ●500g



3位

商品名/**米沢牛肩ロース**

商品番号 SSK03 ●300g

商品番号 SSK04 ●400g

商品番号 SSK05 ●500g

### 米沢牛ステーキ用



1位

商品名/**米沢牛サーロイン**

商品番号 STS201 ●200g×1枚

商品番号 STS202 ●200g×2枚

商品番号 STS203 ●200g×3枚



2位

商品名/**米沢牛ヒレ**

商品番号 STH151 ●150g×1枚

商品番号 STH152 ●150g×2枚

商品番号 STH153 ●150g×1枚



3位

商品名/**米沢牛モモステーキ**

商品番号 STM151 ●150g×1枚

商品番号 STM152 ●150g×2枚

商品番号 STM153 ●150g×2枚

[24時間受付中]

FAX 0238-26-4729

10,000円(税込)以上お買い上げの場合送料無料



# 安心してお買い物を していただくために

贈る方も、贈られる方も笑顔になれるように、  
シーンに合わせて「包装」をお選びいただけます。  
あなたのやさしい気持ちも一緒にお届けできますように  
私たちはお手伝いさせていただけたらと思います。



## 梱包について

### 【ご自宅用の場合】

商品をパックさせていただき調理レシピと保冷材をいっしょに入れてお届けいたします。



## ギフト包装について

贈答用などの場合は、商品をパックし、調理レシピを添えて、さらにさかの専用の包装紙にて包んでお届けいたします。



【のしご希望】

### 【ギフト袋について】

先様に直接持ち運んでのお渡しの場合はギフト袋もご用意できます。先様に間違いなく喜ばれる様、包装にもこだわっています。



発送

## 熨斗について

ご希望の方は、のしの種類を必ずご指定下さい。

### ■のしの種類

梱包の関係上「外のし」のみの対応となります。あらかじめご了承くださいませ。



### 【蝶結び】

- ・出産御祝 ・内祝
- ・新築御祝 ・粗品
- ・引越し御祝
- ・入学祝 ・還暦のお祝
- ・お中元 ・お歳暮
- ・お年賀 など…



### 【結び切り】

- ・ご結婚御祝
- ・お見舞い
- ・快気祝い
- など…

## メッセージカード無料

30字以内の簡単なメッセージカードを無料で準備致します。

大切な方へのメッセージを米沢牛に添えてお届け致します。お買い物フォームに記入して頂くだけでOKです。



## 明細書について

明細書はお入れしていません。ご安心下さい！

当店では、明細書など金額がわかるものはお入れしていませんので安心してギフトにご利用下さい。



電話・FAXでのご注文を承ります

☎0120-211-029

<http://www.yonezawa-sakano.co.jp/>



## 送料について

### ヤマト運輸

北海道地方	1,196円
東北地方・関東地方・信越地方	872円
北陸地方・中部地方	980円
関西地方	1,088円
中国地方	1,304円
四国地方	1,412円
九州地方	1,520円
沖縄地方	1,628円

- 消費税額が変更された場合には送料を変更させていただきます。

クール便対応

お届け日指定可

時間指定可



午前中



12~14



14~16



16~18



18~20



20~21

- 発送日指定のない場合、代引き・クレジットはご注文後3日以内に発送いたします。
- 銀行振り込みの場合はご入金確認後3日以内に発送いたします。

## 返品・交換について

生鮮食品に付き基本的には、返品・交換は受け付けておりません。

商品には万全を期しておりますが、万が一不良品がございましたら、事前にご連絡の上、商品到着後2日以内に返品をお願いします。その後、新しい商品と交換または返金させていただきます。なお、不良品の返品・交換時に発生する返送料につきましては弊社にて負担いたします。

## 個人情報の取り扱い(プライバシー)について

個人情報は官公庁等の公的機関から法律に定める権限に基づき開示を認められた場合以外は、事前の同意なく第三者への開示はいたしません。

## よくある質問

### ご注文について

#### ■パソコンの取り扱いが苦手なので電話かFAXで注文したいのですが？

電話かFAXでの注文も可能です。ただし、ネットショップだけで使えるお得なポイントがご利用頂けませんのでネットショップでのご購入をお勧めいたします！

### 商品について

#### ■お肉は、どのくらいもちますか？

冷蔵ですと、発送日を含め5日間となっております。保存温度は4℃以下で保存してください。冷凍ですと、発送日を含め30日間となっております。保存温度は-18℃以下で保存してください。いずれにしても生ものですので、鮮度の良いうちにお召し上がりください。

### 配送について

#### ■何kgまでは同じ送料で送ってもらえますか？

送料は2kgまで同一料金です。2kgを超えた場合は、後ほど店舗から再計算した送料をご連絡させていただきます。

#### ■送料無料商品と他商品を同梱する場合、送料はどのようになりますか？

もちろん送料無料でお届けいたします。

### お支払いについて

#### ■領収書は発行してもらえますか？

領収書が必要な場合はご注文フォーム内の備考欄にその旨をご記入ください。ただし、代引きの場合はクロネコヤマト便の領収書とさせていただきます。

### 注文後の変更や修正について

#### ■注文内容の変更をしたいのですが？

お問合せフォームにて、ご注文内容の変更をお申し付けください。後ほど、こちらからご連絡させていただきます。

[24時間受付中]

 **0238-26-4729** 10,000円(税込)以上お買い上げの場合送料無料

13

10,000円(税込)以上お買い上げで**送料無料!**

ご注文方法

■インターネット  
[24時間受付]



<http://www.yonezawa-sakano.co.jp/>

■お問合せ



[support@yonezawa-sakano.co.jp](mailto:support@yonezawa-sakano.co.jp)

- メールでのご注文、お問い合わせは、年中無休24時間でお受けしております。
- 定休日(火曜日)のメールでのお問い合わせ、受注確認は翌営業日となります。

■電話

[10:00~18:00]



**0120-211-029**

■FAX

[24時間受付]



**0238-26-4729**

お支払いについて

●銀行振込・代引き・クレジットカードからお選びいただけます。お客様からのご要望にお応えして、さまざまなお支払い方法をご用意しております。

銀行振込

お振込口座

銀行名	荘内銀行
支店名	米沢中央支店
口座種別	普通
口座番号	061904
口座名義	ユ) ニクノサカノ

銀行名	山形銀行
支店名	金池支店
口座種別	普通
口座番号	0183946
口座名義	ユ) ニクノサカノ

クレジットカード

以下のクレジットカードがご利用いただけます。  
※支払いの分割はご遠慮ください。



代引き

配達時「現金」か「クレジット」でお支払いいただけます。  
利用できる「クレジットカード」は上記カードとなります。

代引手数料

1円 ~ 9,999円	324円
10,000円 ~ 29,999円	432円
30,000円 ~ 99,999円	648円
100,000円以上	1,080円

- 20,000円以上ご購入された場合には、お電話にて本人確認させて頂いてからの、商品発送とさせていただきます。
- 消費税額が変更された場合には手数料を変更させていただきます。


電話・FAXでのご注文を承ります

**0120-211-029**

<http://www.yonezawa-sakano.co.jp/>





 0120-211-029

<http://www.yonezawa-sakano.co.jp>  
[support@yonezawa-sakano.co.jp](mailto:support@yonezawa-sakano.co.jp)

